

# 令和3年度 特定健康診査・特定保健指導結果報告

鹿児島県保険者協議会

## < 報告内容について >

- 特定健診受診率
- 特定保健指導終了率
- メタボ該当者、予備群の割合

## 第3期特定健診・特定保健指導（平成30年度）各保険者の目標値

	特定健康診査受診率	特定保健指導実施率
保険者全体	70%	45%
市町村国保	60%	60%
国保組合	70%	30%
協会けんぽ	65%→70%	35%
単一健保	90%	55%→60%
共済組合	90%	45%→60%

# 特定健診・特定保健指導の推移（全国順位）

鹿児島県 全医療保険者	特定健診受診率		特定保健指導終了率	
	受診率	順位	終了率	順位
H24年度	45.8%	18	25.5%	7
H25年度	45.2%	26	25.7%	9
H26年度	47.9%	23	24.7%	12
H27年度	48.3%	25	24.1%	11
H28年度	48.2%	29	25.1%	10
H29年度	48.0%	38	24.7%	12
H30年度	50.3%	35	27.9%	14
R1年度	51.2%	36	25.6%	24
R2年度	49.7%	36	25.0%	24

# メタボ該当者・予備群の割合の推移（全国順位）

鹿児島県 全医療保険者	メタボ該当者割合		メタボ予備群割合	
	受診率	順位	終了率	順位
H24年度	14.3%	30	12.3%	7
H25年度	15.6%	8	12.3%	9
H26年度	15.7%	7	12.5%	12
H27年度	15.8%	7	12.4%	11
H28年度	16.3%	7	12.5%	7
H29年度	16.5%	9	12.7%	4
H30年度	17.3%	5	12.9%	3
R1年度	18.0%	5	13.0%	4
R2年度	18.8%	5	13.1%	9

# 医療保険者別の特定健診受診率の推移（県内）

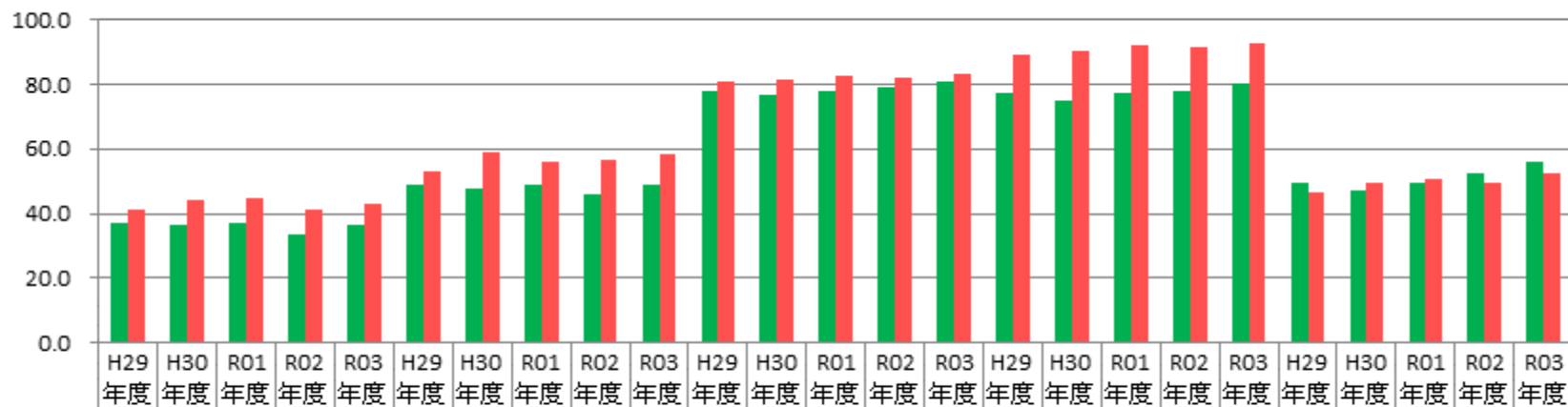
	市町村国保	国保組合	共済組合 (4保険者合計)	健保組合 (4保険者合計) ※H28年度から3保険者	協会けんぽ
H24年度	40.8	51.4	75.6	75.9	43.1
H25年度	40.9	50.8	77.3	81.4	46.0
H26年度	42.3	53.9	78.6	84.8	46.8
H27年度	42.5	52.2	79.1	85.9	47.3
H28年度	42.9	54.0	80.0	89.3	47.0
H29年度	41.3	52.9	80.8	88.9	46.7
H30年度	44.1	58.8	81.4	90.4	49.6
R1年度	44.7	56.0	82.6	92.1	51.0
R2年度	41.1	56.4	82.1	91.6	49.5
R3年度	43.1	58.7	83.4	92.6	52.5

# 医療保険者別の特定保健指導実施率の推移（県内）

	市町村国保	国保組合	共済組合 (4 保険者合計)	健保組合 (4 保険者合計) ※H28年度から3 保険者	協会けんぽ
H24年度	33.6	20.4	21.3	68.1	23.4
H25年度	36.6	3.4	21.2	54.9	20.2
H26年度	37.5	26.4	26.8	33.3	21.1
H27年度	42.5	18.4	28.8	33.3	16.9
H28年度	46.0	23.1	33.5	53.4	16.4
H29年度	45.4	14.0	36.9	62.7	14.5
H30年度	48.6	12.9	37.5	49.7	18.9
R1年度	47.5	19.0	41.3	55.7	13.3
R2年度	45.9	17.5	36.8	50.9	15.1
R3年度	45.0	26.7	34.2	57.4	17.9

R3年度の特定健診の受診率はR2年度と比較すると、全保険者で増加している。全国と比較しても上回っている保険者が多い。

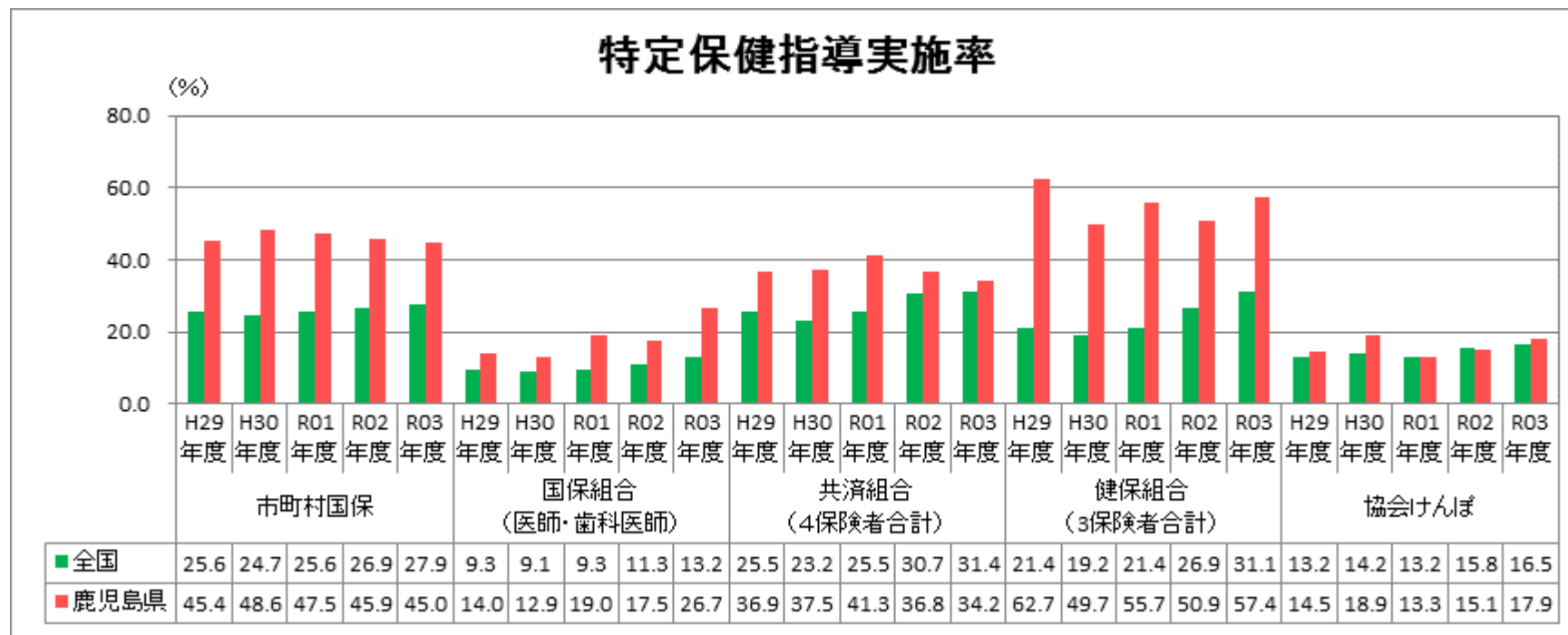
### 特定健診受診率



	H29年度	H30年度	R01年度	R02年度	R03年度	H29年度	H30年度	R01年度	R02年度	R03年度	H29年度	H30年度	R01年度	R02年度	R03年度	H29年度	H30年度	R01年度	R02年度	R03年度	H29年度	H30年度	R01年度	R02年度	R03年度
■全国	37.2	36.6	37.2	33.7	36.4	48.7	47.5	48.7	45.7	49.0	77.9	76.7	77.9	79.2	80.8	77.3	75.2	77.3	77.9	80.5	49.3	47.4	49.3	52.3	55.9
■鹿児島県	41.3	44.1	44.7	41.1	43.1	52.9	58.8	56.0	56.4	58.7	80.8	81.4	82.6	82.1	83.4	88.9	90.4	92.1	91.6	92.6	46.7	49.6	51.0	49.5	52.5

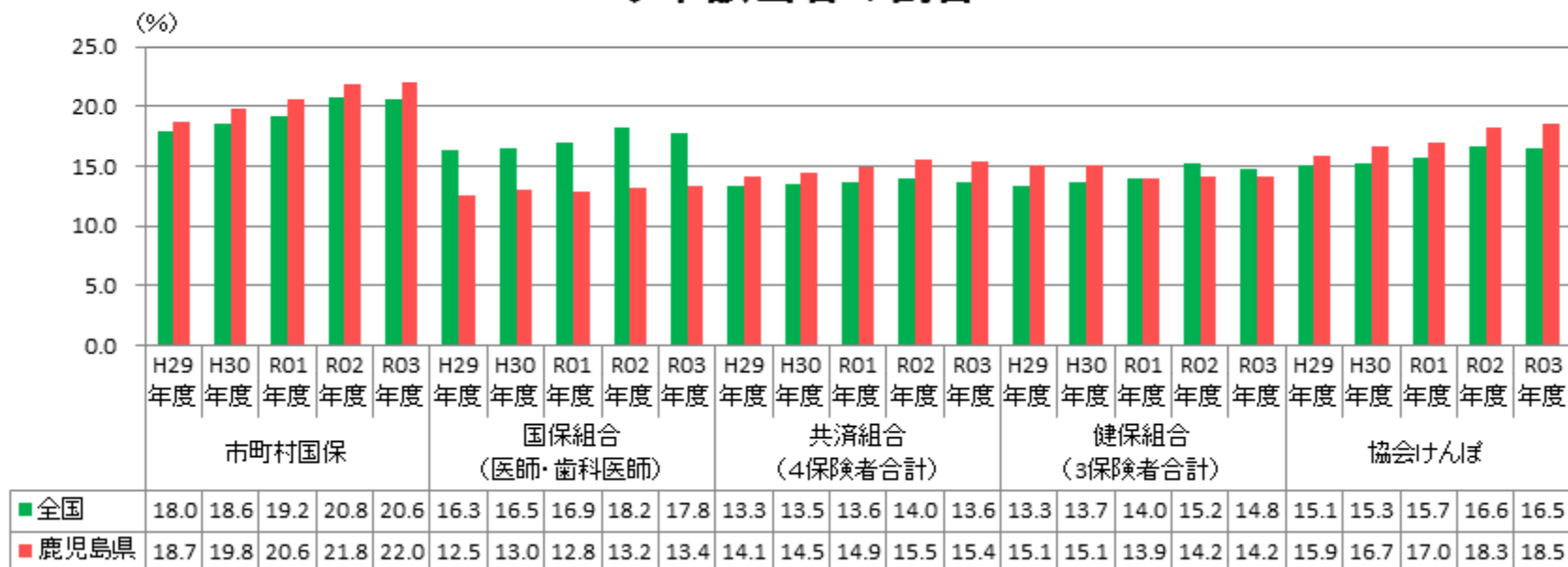


R3年度の特定保健指導実施率はR2年度と比較すると、増加している保険者が多く、全国と比較すると全ての保険者が上回っている。

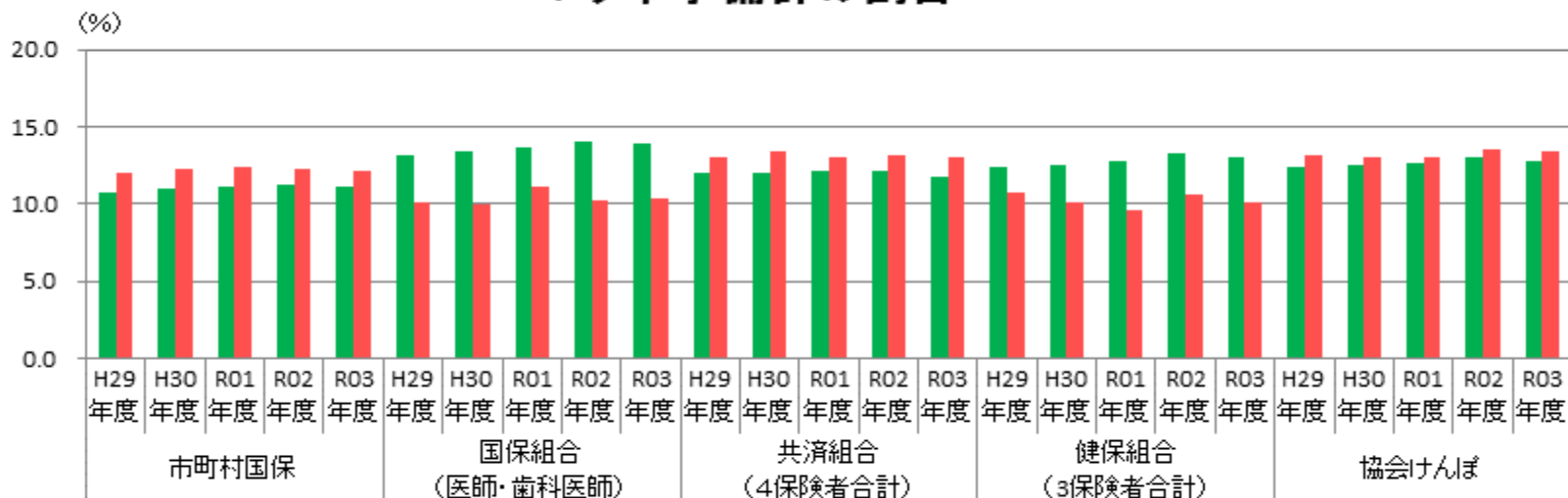


メタボ該当者は、特定健診受診者の約10～20%の割合を占めている。  
 経年で見ると年々割合が高くなっている保険者が多い。

### メタボ該当者の割合



## メタボ予備群の割合



■全国	10.8	11.0	11.1	11.3	11.2	13.2	13.4	13.7	14.0	13.9	12.0	12.0	12.1	12.2	11.8	12.4	12.6	12.8	13.3	13.0	12.4	12.5	12.7	13.0	12.8
■鹿児島県	12.0	12.3	12.4	12.3	12.2	10.1	10.0	11.2	10.2	10.4	13.1	13.4	13.1	13.2	13.0	10.8	10.1	9.6	10.6	10.1	13.2	13.1	13.0	13.6	13.4